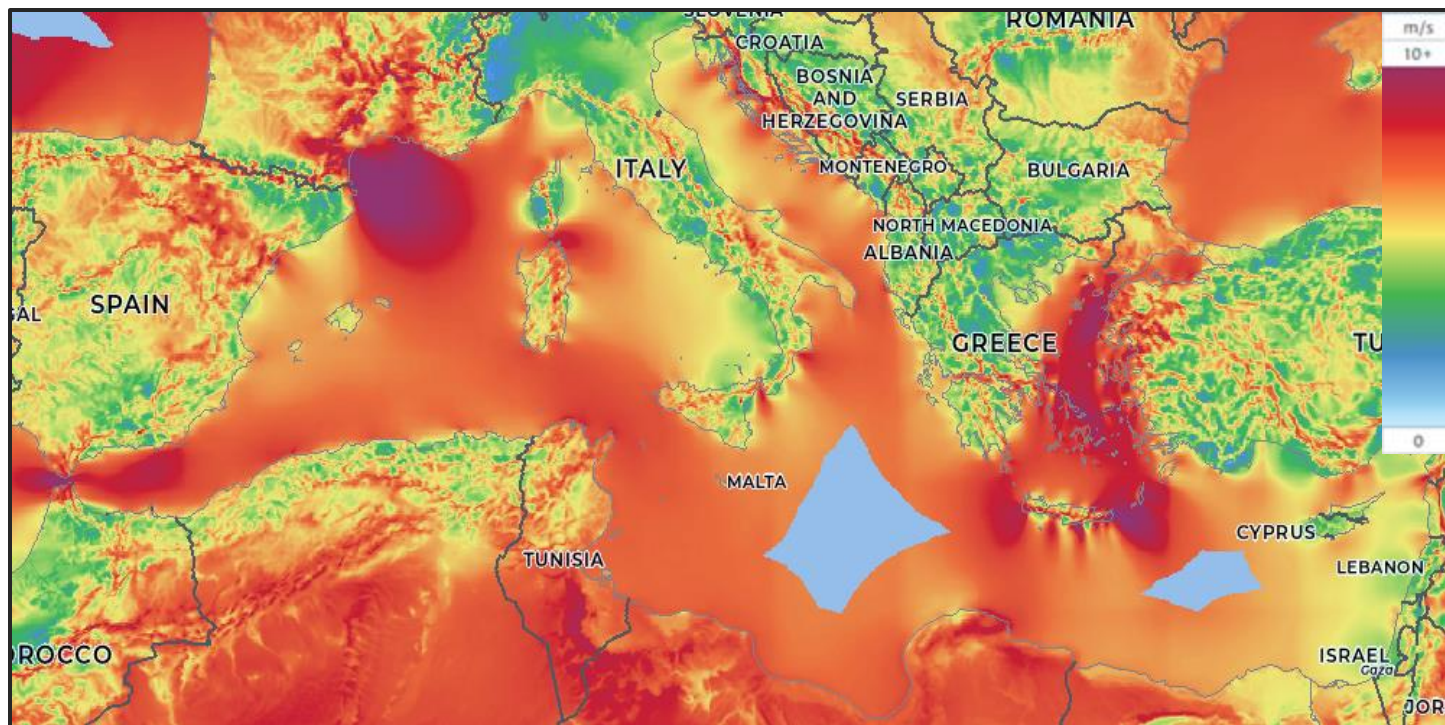


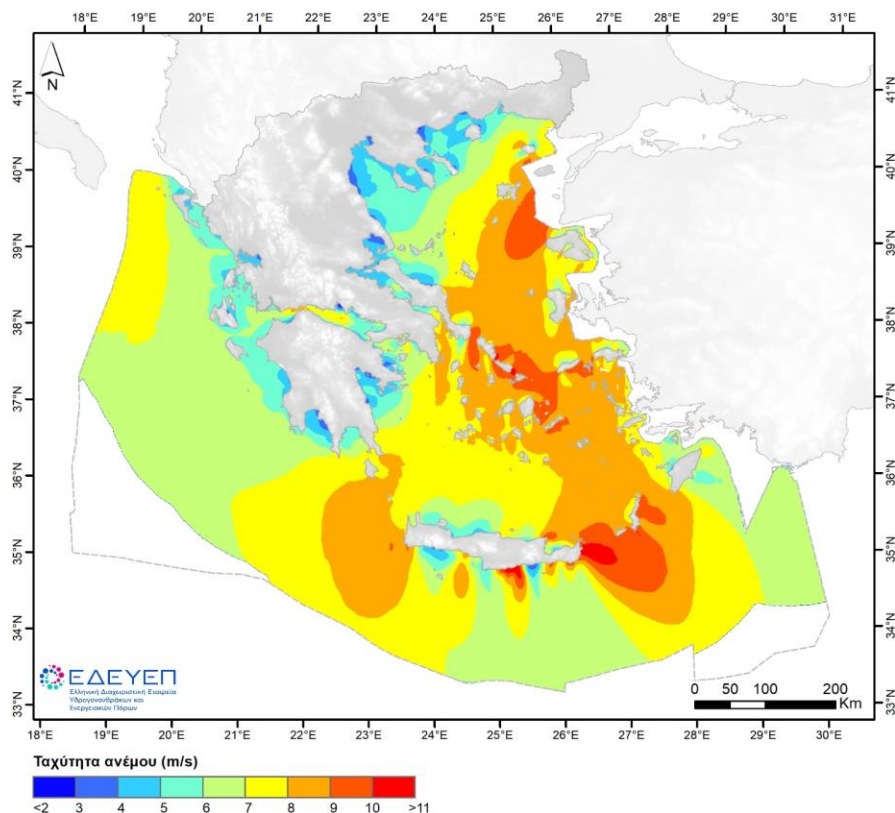
Εθνικό Πρόγραμμα Ανάπτυξης ΥΑΠ



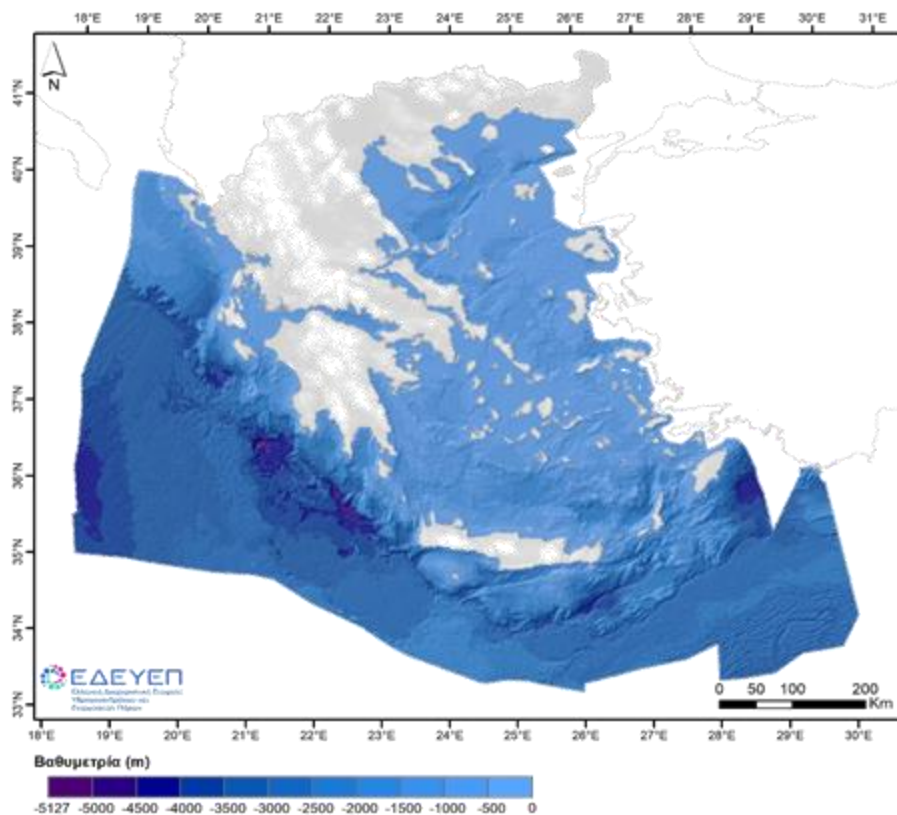
- Ανταγωνιστικό αιολικό δυναμικό, ένα από τα καλύτερα της Μεσογείου.
- Συμπληρωματικός χαρακτήρας της αιολικής ενέργειας στο σημαντικό δυναμικό ηλιακής ενέργειας.
- Νησιωτικό σύμπλεγμα με σημαντικές εποχιακές διακυμάνσεις στη κατανάλωση.
- Διαθεσιμότητα, κρίσιμων υποδομών:
- Διασυνδέσεις των ελληνικών νησιών με το ηπειρωτικό ηλεκτρικό σύστημα
- Λιμάνια, Ναυπηγεία, Παραγωγή Χάλυβα, Καλωδίων, Τσιμεντοβιομηχανία, Ναυτιλία (πλοία υποστήριξης) κ.ά.

Εθνικό Πρόγραμμα Ανάπτυξης ΥΑΠ

Ταχύτητα ανέμου: Οι ελληνικές θάλασσες χαρακτηρίζονται από ένα πλούσιο αιολικό δυναμικό, ιδίως στο Αιγαίο Πέλαγος



Βάθος πυθμένα: Η υφαλοκρηπίδα του Αιγαίου Πελάγους είναι στενή, κατάλληλη κυρίως για πλωτές έδρασης ΥΑΠ



Ειδικές Ευαισθησίες:

- Περιβαλλοντικές πτυχές (νησιωτικό σύμπλεγμα αυξημένης ευαισθησίας)
- Εθνική ασφάλεια (αυξημένες απαιτήσεις και περιορισμοί για λόγους εθνικής άμυνας)
- Ποικίλες θαλάσσιες χρήσεις (διαδρομές πλοίων, τουριστικές δραστηριότητες, αλιεία κ.λπ.)

Εθνικό Πρόγραμμα Ανάπτυξης ΥΑΠ

Κριτήρια Αποκλεισμού για τον προσδιορισμό ΠΟΥΑΠ

<p>1^ο Κριτήριο</p> <p>Αποκλεισμός θαλάσσιας ζώνης 1 NM (1852 m) από τις γραμμές βάσης</p>	<p>6^ο Κριτήριο</p> <p>Μνημεία εγγεγραμμένα στον Κατάλογο Παγκόσμιας Κληρονομιάς, αρχαιολογικοί χώροι, ιστορικοί τόποι, μνημεία</p>	<p>11^ο Κριτήριο</p> <p>Βεβαιωμένες γραμμές επιβατικής ναυσιπλοΐας</p>	<p>16^ο Κριτήριο</p> <p>Ενάλιες αρχαιότητες</p>
<p>2^ο Κριτήριο</p> <p>Περιοχές απολύτου προστασίας της Φύσης και προστασίας φύσης</p>	<p>7^ο Κριτήριο</p> <p>Υποδομές τηλεπικοινωνιών (κεραίες) και radar ΥΠΑ</p>	<p>12^ο Κριτήριο</p> <p>Κλειστοί κόλποι με εύρος μικρότερο των 1.500 m</p>	<p>17^ο Κριτήριο</p> <p>Ναυάγια και ζωνώσεις προστασίας τους</p>
<p>3^ο Κριτήριο</p> <p>Πυρήνες των Εθνικών Δρυμών, κηρυγμένα μνημεία της φύσης, αισθητικά δάση</p>	<p>8^ο Κριτήριο</p> <p>Εγκαταστάσεις/ δραστηριότητες της αεροπλοΐας</p>	<p>13^ο Κριτήριο</p> <p>Περιοχές γεωπάρκων</p>	<p>18^ο Κριτήριο</p> <p>Υποθαλάσσια ηλεκτρικά καλώδια, δίκτυα τηλεπικοινωνιών, αγωγοί φυσικού αερίου, άλλες οδεύσεις</p>
<p>4^ο Κριτήριο</p> <p>Υγρότοποι RAMSAR</p>	<p>9^ο Κριτήριο</p> <p>Μονάδες Υδατοκαλλιεργειών συμπεριλαμβανομένων των ιχθυοκαλλιεργειών</p>	<p>14^ο Κριτήριο</p> <p>Τοπία Ιδιαίτερου Φυσικού Κάλλους (ΤΙΦΚ)</p>	<p>19^ο Κριτήριο</p> <p>Βάθος νερού μεγαλύτερο από 1.000 m</p>
<p>5^ο Κριτήριο</p> <p>Οικότοποι προτεραιότητας περιοχών της Επικράτειας (κατάλογος ΤΚΣ -Natura 2000) + Λιβάδια Ποσειδωνίας</p>	<p>10^ο Κριτήριο</p> <p>Θεσμοθετημένα θαλάσσια και υποθαλάσσια πάρκα καθώς και καταδυτικά πάρκα</p>	<p>15^ο Κριτήριο</p> <p>Πεδία βολών, στρατιωτικών ασκήσεων, άλλες απαγορευμένες περιοχές για λόγους εθνικής ασφάλειας</p>	<p>20^ο Κριτήριο</p> <p>Ταχύτητα ανέμου μικρότερη από 6,5 m/s για σταθερής έδρασης & 8 m/s για πλωτής έδρασης ΥΑΠ (στα 100 m από τη μέση στάθμη θάλασσας)</p>

ΕΧΠ-ΑΠΕ, Περιβάλλον

ΕΧΠ-ΑΠΕ, Πολιτισμός

ΕΧΠ-ΑΠΕ, Υποδομές

ΕΧΠ-ΑΠΕ Παραγωγή

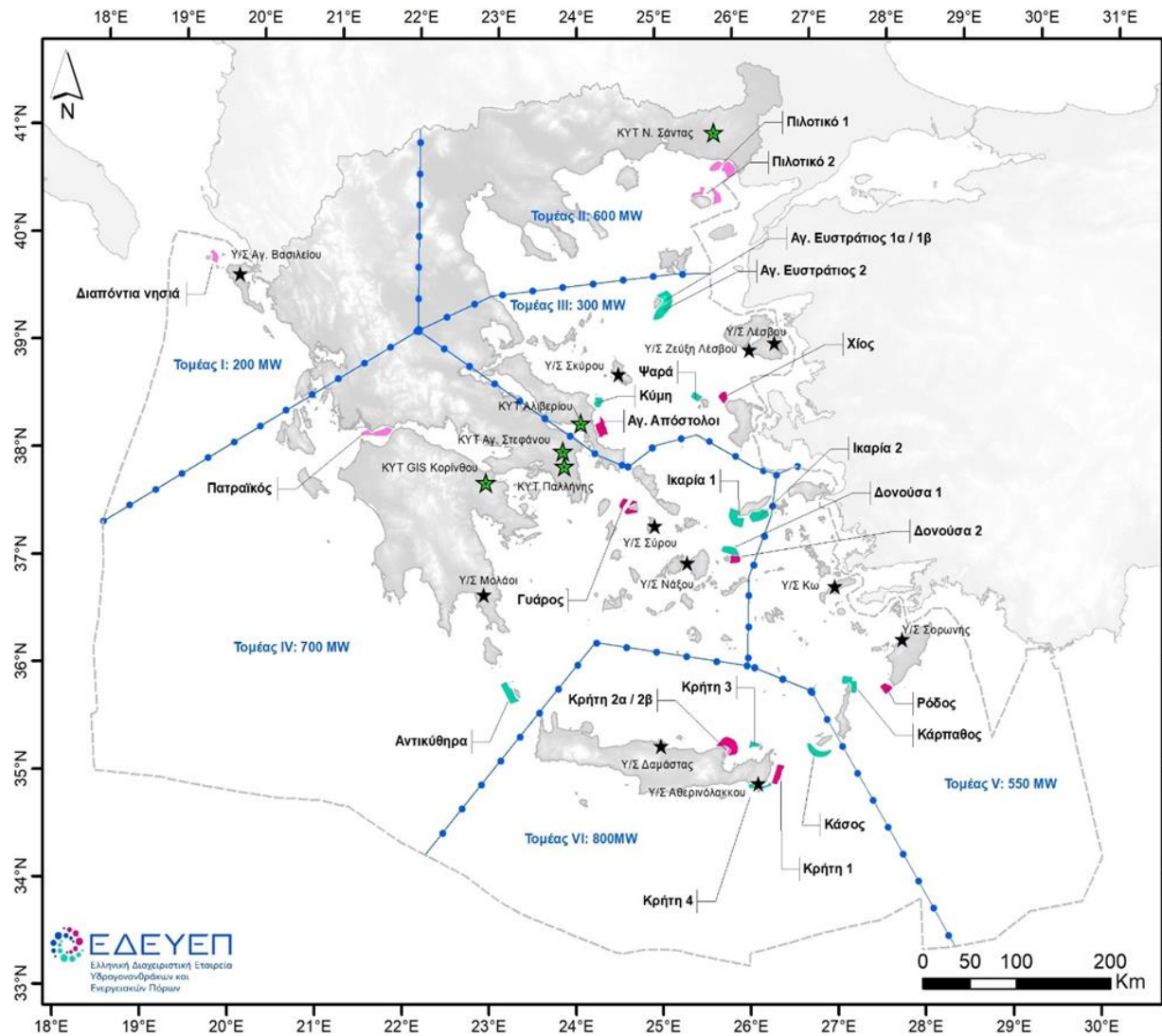
ΕΧΠ-ΑΠΕ Κανόνες

Προτάσεις ΔΧΣ

Υπουργεία και φορείς

Τεχνικές παράμετροι

Εν δυνάμει ΠΟΑΥΑΠ – Προτεραιοποίηση για Ανάπτυξη



10 περιοχές για μεσοπρόθεσμη ανάπτυξη:
4.9 GW / 978 km²
(76% προβλέπεται για πλωτές κατασκευές)

2 πιλοτικές περιοχές (Πιλοτικό 1 & 2):
έως 600 MW / 353 km²

13 περιοχές για μακροπρόθεσμη ανάπτυξη :
6.9 GW / 1,381 km²
(96% προβλέπεται για πλωτές κατασκευές)

Οδικός Χάρτης για τις Επόμενες Ενέργειες

